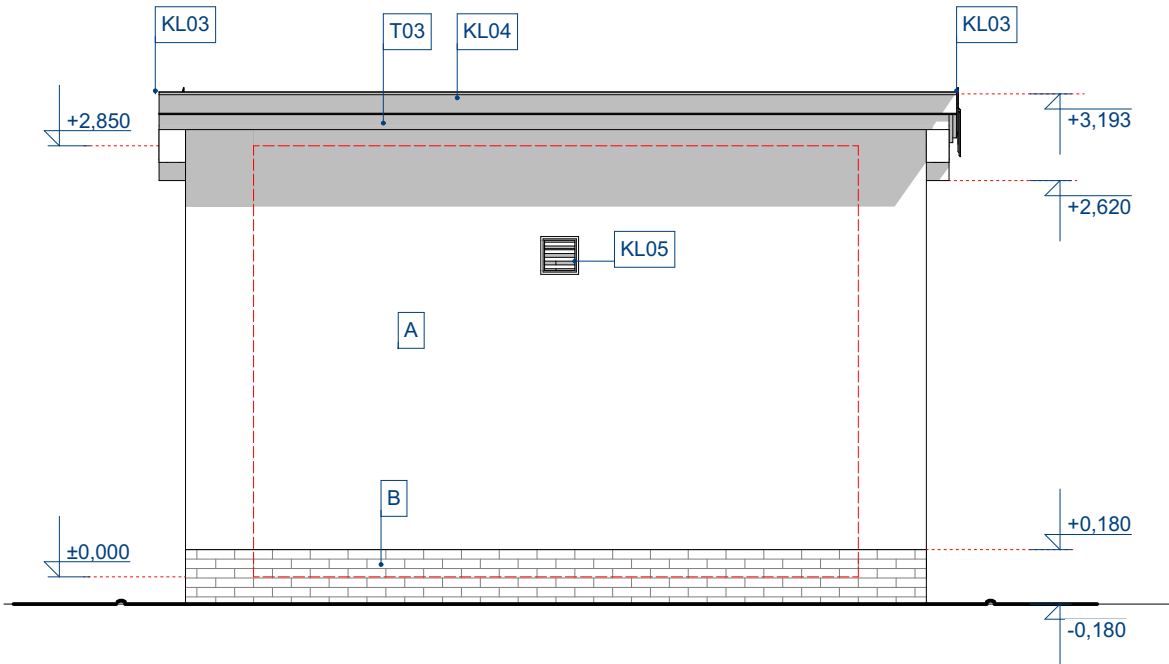
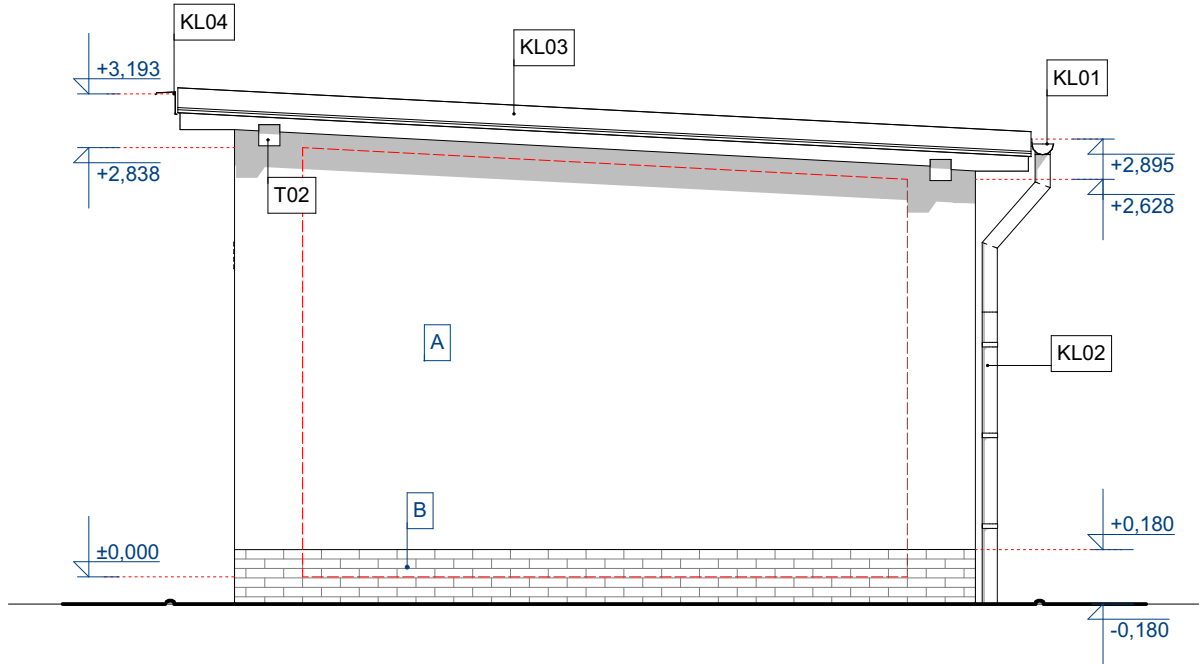


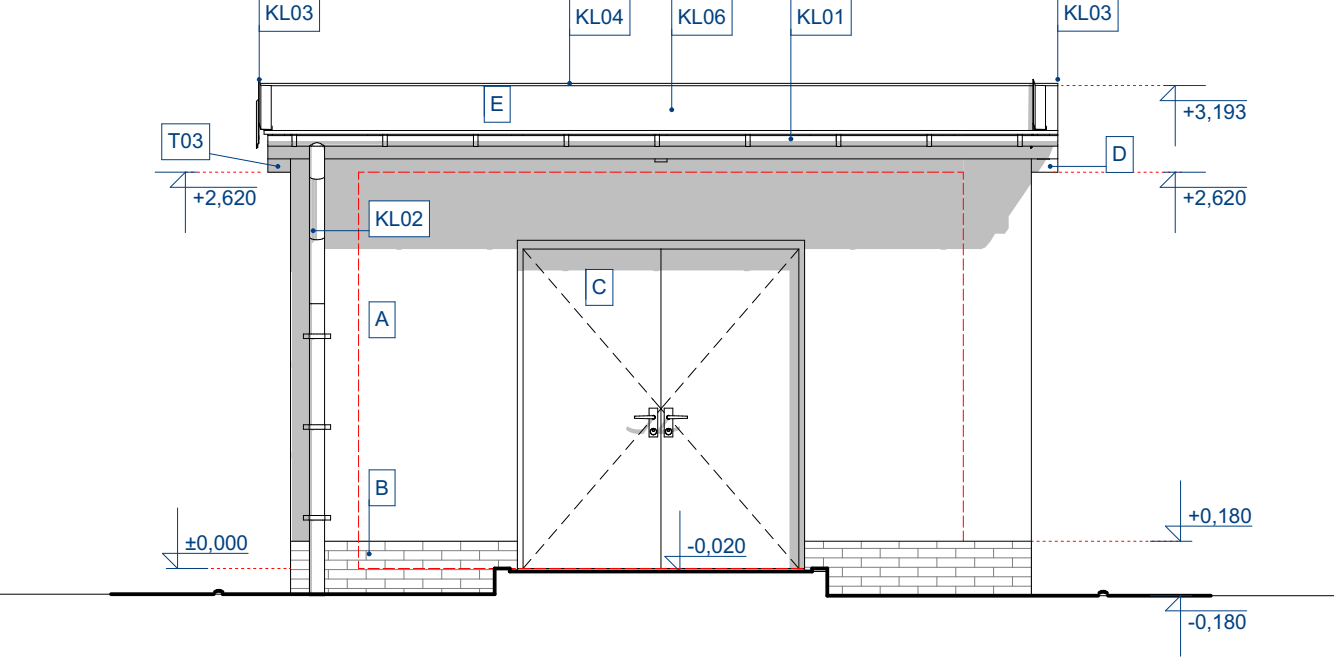
JIŽNÍ POHLED



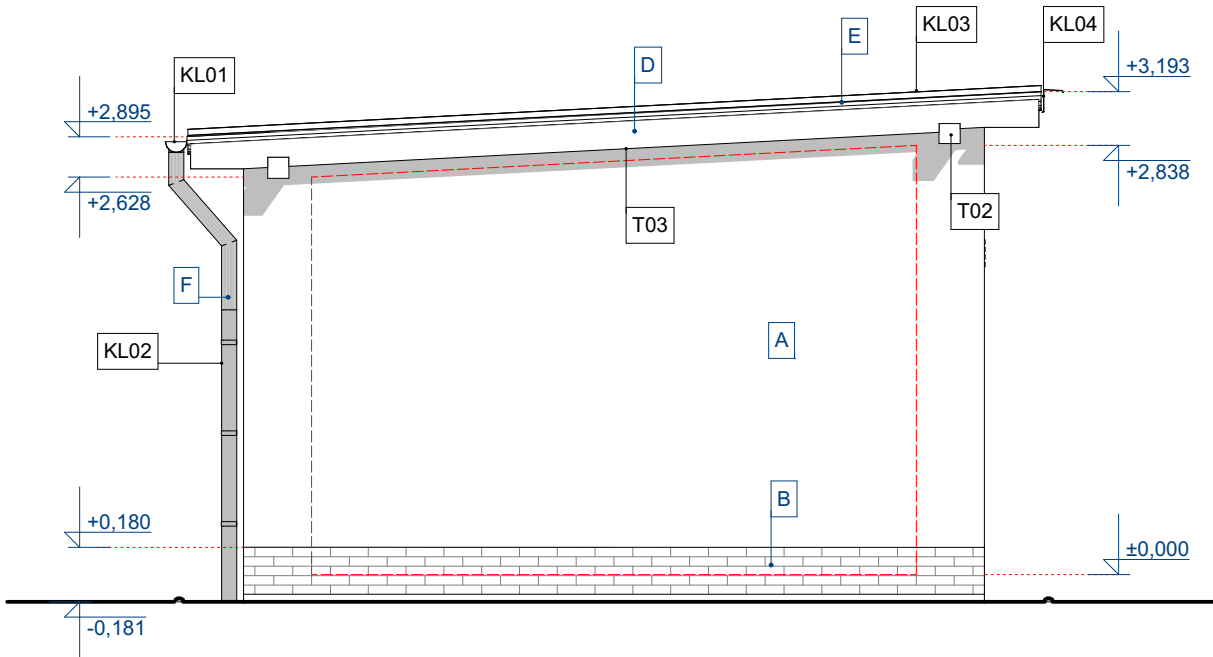
VÝCHODNÍ POHLED



SEVERNÍ POHLED



ZÁPADNÍ POHLED



SO 09 I - VÝMĚNÍKOVÁ STANICE

+0,000 = 199,87 MNM

LEGENDA FASÁDY:

- A - OBVODOVÉ ZDIVO - SILIKÁTOVÁ PROBARVENÁ OMÍTKA, ZRNO 1,5-2,0 MM, SVĚTLÁ PASTELOVÁ BARVA
- B - SOKL - OBKLAD CIHELNÝM PÁSKEM, IMITACE CIHLY (NAPŘ. PÍSKOCIHLOVÁ)
- C - HLINÍKOVÉ DVOUKŘÍDLÉ DVEŘE
- D - DŘEVĚNÉ PRVKY (KROV - PODBITÍ, POZEDNICE) - OPATŘENO
- E - STŘEŠNÍ PLÁŠŤ - FALCOVANÁ PLECHOVÁ KRYTINA, ANTRACITOVÁ BARVA
- F - KLEMPÍŘSKÉ PRVKY - OKAP,SVODY, OKAPNIČKA, POZINKOVANÝ PLECH

POZNÁMKY:

- OZN. KL01 - KL06 VIZ. D.1.1.10 TECHNICKÁ SPECIFIKACE MATERIÁLU A PRVKŮ KLEMPÍŘSKÝCH VÝROBKŮ - VÝPIS
- OZN. T01 -T03 VIZ. D.1.1.10 TECHNICKÁ SPECIFIKACE MATERIÁLU A PRVKŮ TESAŘSKÝCH VÝROBKŮ - VÝPIS
- OZN. D1 VIZ. D.1.1.10 TECHNICKÁ SPECIFIKACE MATERIÁLU A PRVKŮ - VÝPIS DVEŘÍ

SOFTWARE archiCAD	PROJEKTANT:	GENERÁLNÍ PROJEKTANT:	SOFTWARE artlantis	
		H&B REAL Prostor nekonečné spolupráce		
	ČERVENÁ KOLONIE NA ULICI OKRUŽNÍ V BOHUMÍNĚ BYTOVÝ DŮM Č.P. 375, 376, 378, 379, 380, 381, 382, 383			
ČÍSLO PARÉ:			RAŽÍTKO:	
ARCHITEKT:	ING. ARCH. MIROSLAV MOLL * TEL 725 675 100		STUPEŇ:	
PROJEKTANT:	ING. MONIKA HALENČÁKOVÁ * TEL 725 675 106		DSJ	
INVESTOR:	MĚSTO BOHUMÍN * MAŠARYKOVA 158 * 735 81 BOHUMÍN		DATUM:	
MÍSTO STAVBY:	KÚ NOVÝ BOHUMÍN, MĚSTO / OBEC BOHUMUN		27.09.2019	
ARCHIVNÍ ČÍSLO:	180290306		FORMÁT:	M:
ARCHITEKTONICKÝ A PROJEKČNÍ ATELÉR H & B REAL, a. s. SMETANOVA 1484 * 755 01 * VSETÍN miroslav.moll@hbrear.cz * 725 675 100	D.1. DOKUMENTACE STAVEBNÍHO OBJEKTU D.1.1 ARCHTEKTONICKO - STAVEBNÍ ŘEŠENÍ			1:50
NÁZEV VÝKRESU:		STAV.OBJEKT:		ČV:
POHLEDY - JIŽNÍ, SEVERNÍ, VÝCHODNÍ, ZÁPADNÍ		so09 I.		D.1.1.6